

REIHENHAUSANLAGE ST. EGYDEN AM STEINFELD

PUCHBERGER STRASSE

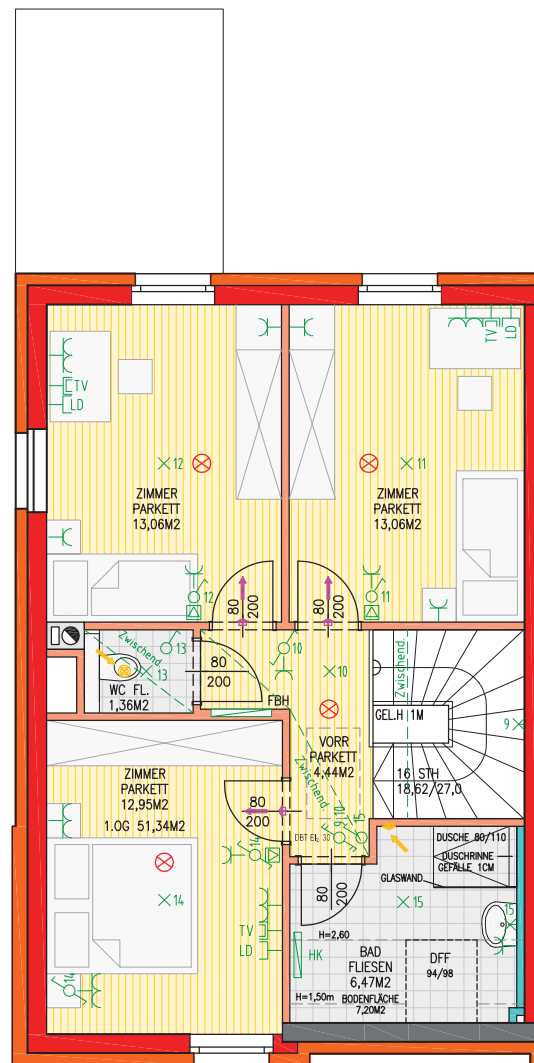
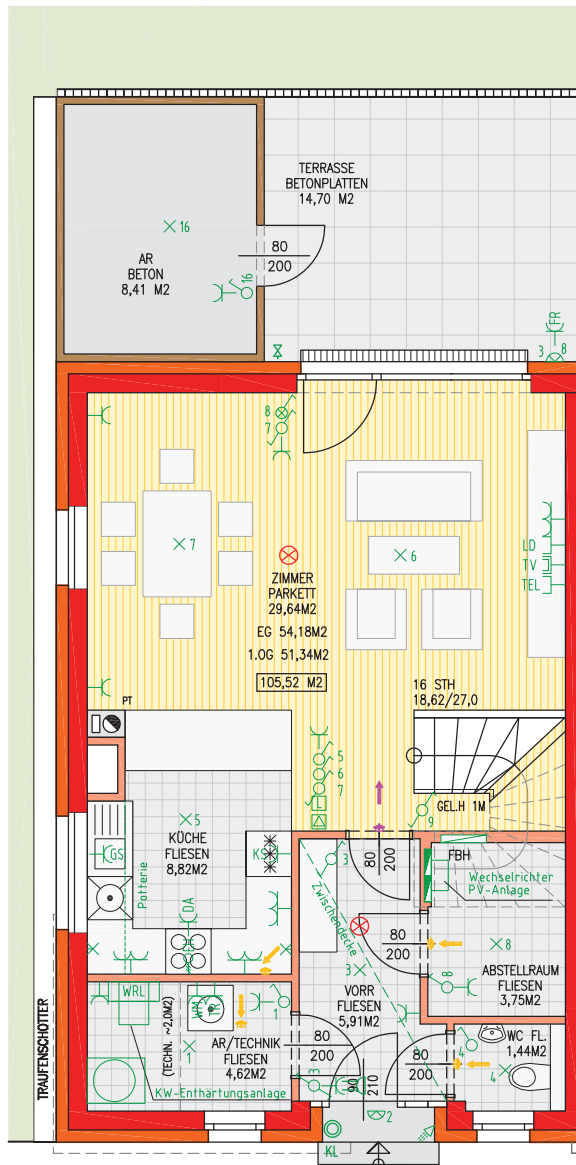
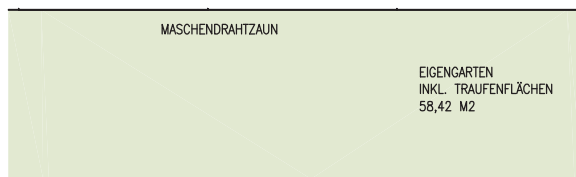
REIHENHAUS 3

ERDGESCHOSS & OBERGESCHOSS

WOHNNUTZFLÄCHE	105,52 M ²
4 ZIMMER	
TERRASSE	14,70 M ²
EIGENGARTEN	58,42 M ²
GARTENABSTELLRAUM	8,41 M ²



www.frieden.at



ALLE MASSE SIND ROHBAUMASSE UND NICHT ALS GRUNDLAGE FÜR DIE EINRICHTUNG ZU VERWENDEN!
DIE DARGESTELLTE MÖBLIERUNG IST LEDIGLICH ALS EINRICHTUNGSVORSCHLAG ZU VERSTEHEN! ÄNDERUNGEN VORBEHALTEN! STAND: 03.06.2016

Gemeinnützige Bau- und Siedlungsgesellschaft Frieden Reg. Genossenschaft m.b.H.

A-1130 Wien, Hietzinger Hauptstraße 119 . e-mail: post@frieden.at
Kontakt: +43 1 505 57 26 DW 5500, 5511, 5522, 5533

