

Reihenhaus in idyllischer Lage zu vergeben

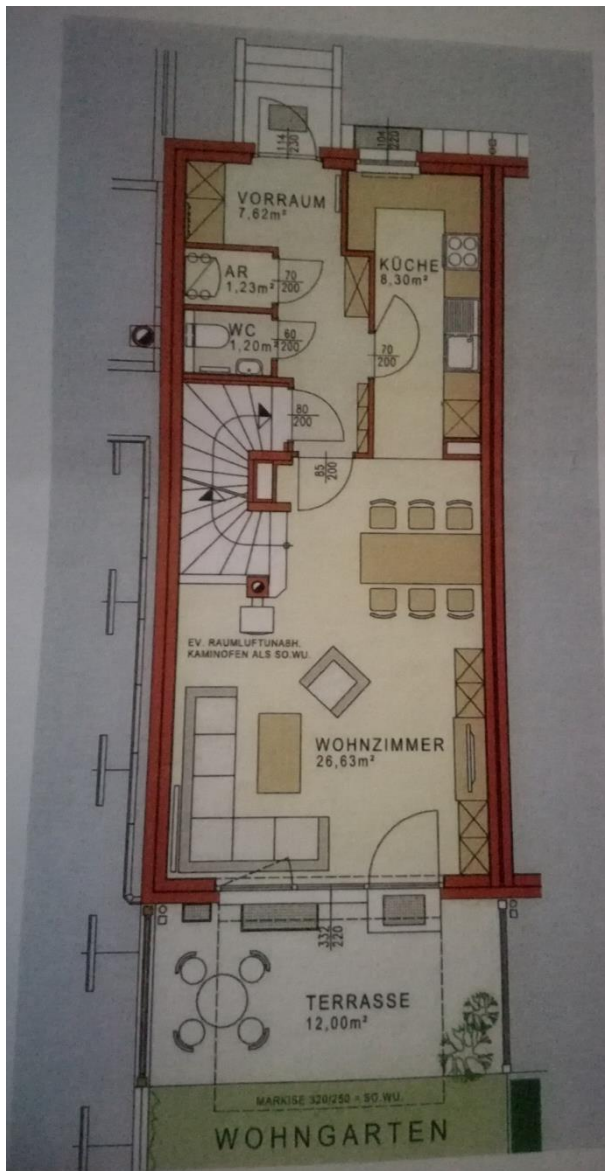
2731 Gerasdorf am Steinfeld: 111 qm (Wohnfläche) großes, förderbares Reihenhaus mit Parkplatz, eigenem Garten (80 qm) und Terrasse (12 qm), 4 Zimmer, Mansarde und geräumigem Keller. Haustiere erlaubt. Übernahme und Ablöse von Einrichtungsgegenständen (Küche, ...) nach Absprache.

Verfügbar ca. ab April 2019

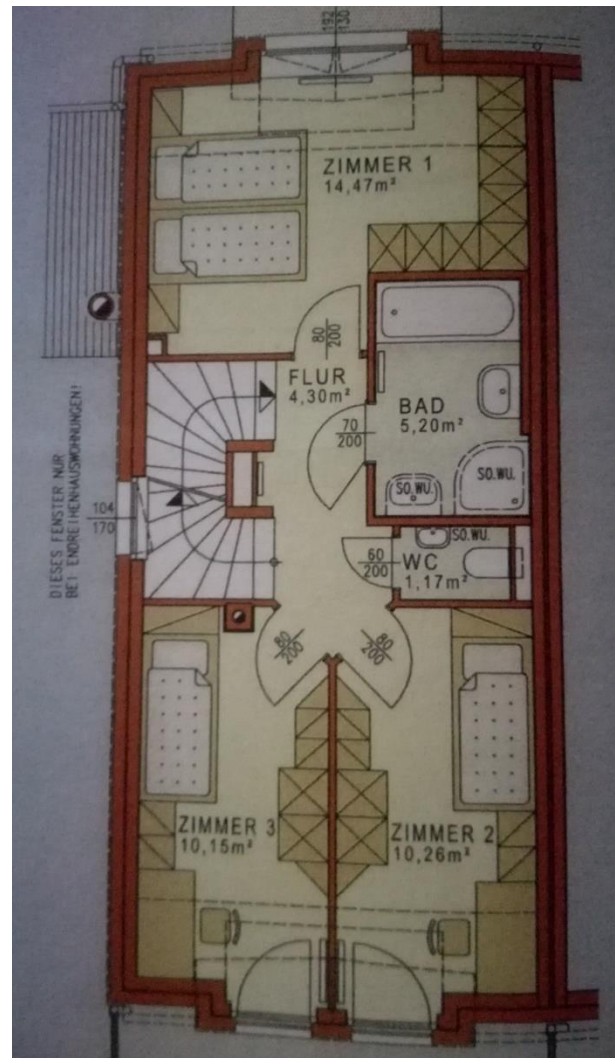
Miete: ca. € 897

Genossenschaftsbeitrag: ca. € 40.000

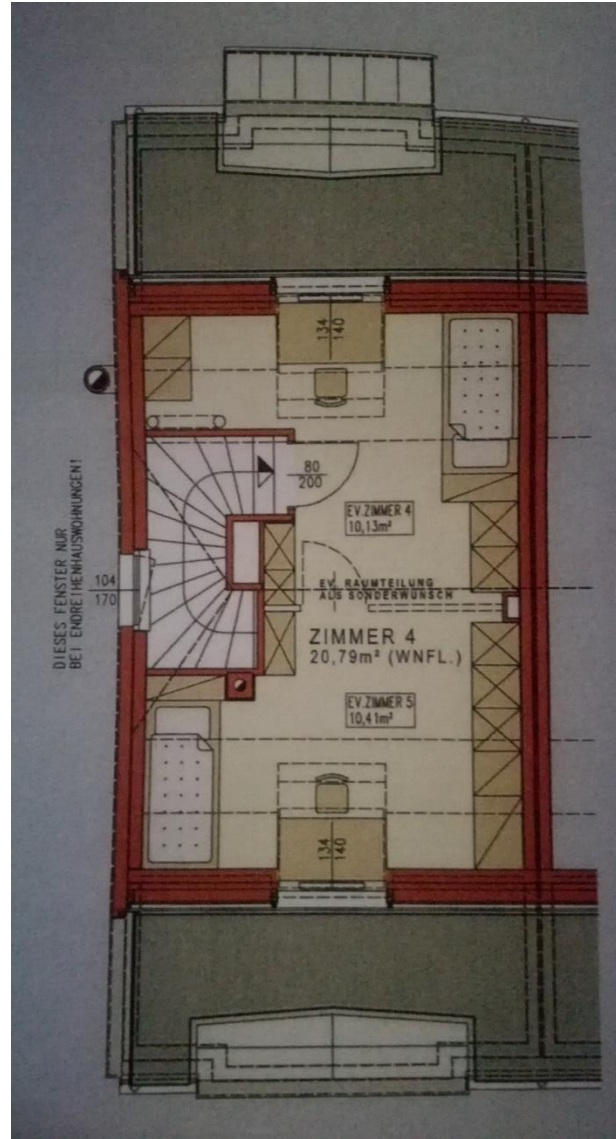
Kontakt: 0680 11 54 006



Erdgeschoss (Küche, Wohn- und Esszimmer, WC, Abstellraum)



1. Stock (3 Zimmer, Bad und WC)



Garten: Zugang durch Wohnzimmer oder von Gartentür

2. Stock (Mansarde)